

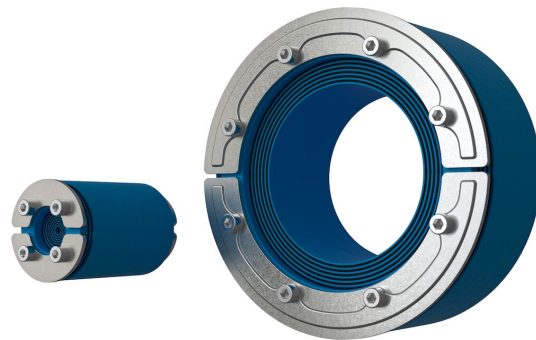


Uszczelnienie Roxtec RS OMD

Przepust o regulowanej średnicy zewnętrznej umożliwiający dopasowywanie do tulei o niestandardowym rozmiarze.

Roxtec RS OMD to uszczelnienie na pojedyncze kable lub rury w metalowych tulejach. Uszczelnienie ma dwie połowki ze zrywalnymi warstwami umożliwiającymi dopasowanie do kabli i rur o różnych rozmiarach. Warstwy znajdują się także na zewnątrz uszczelnienia, pozwalając na przystosowanie do tulei i otworów o niestandardowych rozmiarach. Konstrukcja przepustu zapewnia łatwą instalację wokół istniejących kabli i rur.

- Odporne na ataki gryzoni
- Idealne na modernizację
- Szybka i łatwa instalacja



Charakterystyka produktu



Ognioodporne



Wodoszczelne



Gazoszczelne

Struktura podłoża instalacyjnego



Metal



Beton

Sposób montażu



Istniejący otwór



Istniejąca tuleja

Klasy i certyfikaty

Ogień

- KLASA A zgodnie z kodeksem IMO 2010 FTP
- Klasyfikacja E/EI zgodnie z normą EN 13501

Szczelność

- Gaz: 2,67 bar (katastroficzne)
- Woda: 4 bar (katastroficzne)

Dane elementów uszczelniających

Elementy uszczelniające



Uszczelnienia RS OMD



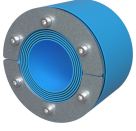
Lubricant

Szczegółowe informacje można znaleźć na [roxtec.com](https://www.roxtec.com).

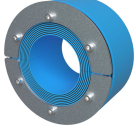


Gotowe zestawy przepustów

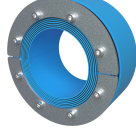
mm/kg



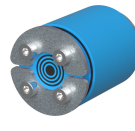
RS 100 OMD AISI316
WOC



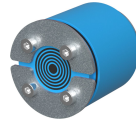
RS 125 OMD AISI316
WOC



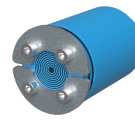
RS 150 OMD AISI316
WOC



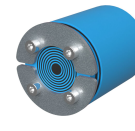
RS 25 OMD AISI316



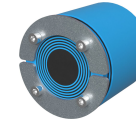
RS 31 OMD AISI316



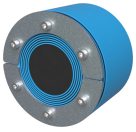
RS 43 OMD AISI316



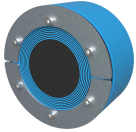
RS 50 OMD AISI316



RS 68 OMD AISI316



RS 100 OMD AISI316



RS 125 OMD AISI316

Tytuł	Konfiguracja	Wymiary otworu Ø	Waga	Nr katalogowy
RS 100 OMD AISI316 WOC	1x (48.0-70.0)	101 - 108	1	RSO0001001021
RS 125 OMD AISI316 WOC	1x (66.0-98.0)	126 - 143	1.6	RSO0001251021
RS 150 OMD AISI316 WOC	1x (93.0-119.0)	151 - 168	2	RSO0001501021
RS 25 OMD AISI316	1x (3.6-12.0)	26 - 30	0.08	RSO0100251021
RS 31 OMD AISI316	1x (4.0-17.0)	32 - 35.5	0.09	RSO0100311021
RS 43 OMD AISI316	1x (4.0-23.0)	44 - 51	0.32	RSO0100431021
RS 50 OMD AISI316	1x (8.0-30.0)	51 - 58	0.41	RSO0100501021
RS 68 OMD AISI316	1x (26.0-48.0)	69 - 76.5	0.6	RSO0100681021
RS 100 OMD AISI316	1x (48.0-70.0)	101 - 108	1.2	RSO0101001021
RS 125 OMD AISI316	1x (66.0-98.0)	126 - 143	2	RSO0101251021

The product information provided by Roxtec does not release the purchaser of the Roxtec system, or part thereof, from the obligation to independently determine the suitability of the products for the intended process, installation and/or use.

Roxtec gives no guarantee for the Roxtec system or any part thereof and assumes no liability for any loss or damage whatsoever, whether direct, indirect, consequential, loss of profit or otherwise, occurred or caused by the Roxtec systems or installations containing components not manufactured by an authorized manufacturer and/or occurred or caused by the use of the Roxtec system in a manner or for an application other than for which the Roxtec system was designed or intended.

Roxtec expressly excludes any implied warranties of merchantability and fitness for a particular purpose and all other express or implied representations and warranties provided by statute or common law. User determines suitability of the Roxtec system for intended use and assumes all risk and liability in connection therewith. In no event shall Roxtec be liable for indirect, consequential, punitive, special, exemplary or incidental damages or losses.

The Roxtec products are offered and sold in accordance with the conditions of the Roxtec General Terms of Sales. The latest version of the Roxtec General Terms of Sales can be downloaded from <https://www.roxtec.com/en/about-us/about-roxtec/general-terms-of-sales/>

We reserve the right to make changes to the product and technical information without further notice. Any errors in print or entry are no claims for indemnity. The content of this publication is the property of Roxtec International AB and is protected by copyright.

This document was generated on: 2024-04-05